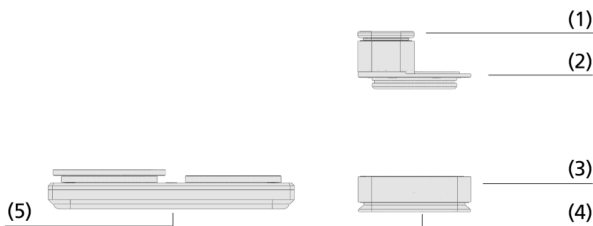


Зажимное оборудование Innospann IScup /

Присоска Innospann Mono-Base (моно-база) и Quad-Base (четверная база)
ISMB / ISQB



Зажимное оборудование Innospann IScup / ISMB / ISQB



Конструкция системы Зажимное оборудование Innospann IScup / ISMB / ISQB



Присоска и Mono-Base Innospann при зажиме деревянной заготовки

Пригодность для применения в конкретных отраслях промышленности

Применения

- Крепления присосок Mono-Base ISMB и Quad-Base ISQB расположены на стальной плите ISST или адаптерной плите Innospann ISAP
- Альтернативно, крепления ISQB или ISMB доступны для прямой адаптации к гладким или матричным столам
- Присоски IScup соединены с основанием и могут непрерывно поворачиваться в нем
- Присоски доступны в трех размерах, что обеспечивает максимальную гибкость
- Различная общая высота достигается благодаря возможности использовать блочные присоски разной высоты и, опционально, промежуточные кольца

Конструкция

- Уплотнительная рамка (1) для фиксации заготовки
- Прочный главный корпус (2) присосок с рабочими поверхностями трех различных размеров и со штекерным разъемом Innospann
- Крепление присосок Mono-Base (3) для монтажа и использования отдельных чашек
- Уплотнительная рамка или уплотнительный профиль из губчатой резины (4) вниз к столу станка или стальной плите
- Держатель Quad-Base (5) для монтажа до четырех вакуумных присосок

Основные характеристики продукта

- Гибкость применения благодаря возможности свободного позиционирования оснований и захватов на стальных плитах, адаптерных плитах, а также на растровых и гладких столах
- Модульная система позволяет быстро, легко и выгодно заменять быстроизнашивающиеся детали
- Адаптация к рабочей высоте с помощью кольцевых проставок

Зажимное оборудование Innospann IScup /

Присоска Innospann Mono-Base (моно-база) и Quad-Base (четверная база)

ISMB / ISQB

Код кодового обозначения Зажимное оборудование Innospann IScup / ISMB / ISQB

Модуль 1: Чашечная присоска

IScup	-	Чашка 1	-	80x80	-	x30	-	TV
1		2		3		4		5

1 - Краткое обозначение

Код	Тип
IScup	Верхняя часть чашечных захватов для ISMB и ISQB

2 - Версия

Код	Тип
CUP 1...4	Чашка от 1 до 4

3 - Зона вакуумирования

Код	Д x Ш, мм
100x100... 80x28	От 100x100 до 80x28

4 - Высота

Код	Высота, мм
x16...x30	От 16 до 30

5 - Дополнение ассортимента продукции

Код	Тип
TV	С кнопочным клапаном

Модуль 2: Основание

ISMB	-	Г	-	80x80x42	-	50x50
1		2		3		4

1 - Краткое обозначение

Код	Тип
ISMB	Цельное основание для стальной плиты и адаптерной плиты

2 - Версия

Код	Тип
-	Стальная плита MS
G	Гладкий стол
R	Матричный стол

3 - Размеры

Код	Д x Ш x В, мм
80x80x8... 80x80x70	От 80x80x8 до 80x80x70
96x96x15... 90x90x15	От 96x96x15 до 90x90x15

4 - Размеры сетки

Код	Размер сетки, мм
15/30	От 15x15 до 50x50
40x40	40x40

ISQB	-	R	-	175x175x15	-	30/50
1		2		3		4

1 - Краткое обозначение

Код	Тип
ISQB	Квадратное основание для стальной плиты

2 - Версия

Код	Тип
-	Стальная плита MS
G	Гладкий стол
R	Матричный стол

3 - Размеры

Код	Д x Ш x В, мм
175x175x22	175x175x22
175x175x15	175x175x15

4 - Размеры сетки

Код	Размер сетки, мм
30/50	30x30 и 50x50

Модульная система Innospann может быть построена из два основных модулей:

- Innospann Mono-Base ISMB или Innospann Quad-Base ISQB
- Присоска Innospann IScup

Различные версии изделий можно свободно комбинировать и расширять. Чаша присоски, основание и промежуточные кольца поставляются отдельно.







Зажимное оборудование Innospann ISCUP /




Присоска Innospann Mono-Base (моно-база) и Quad-Base (четверная база)

ISMB / ISQB

Доступные запасные части: См. ассортимент аксессуаров и запчастей Innospann

Данные для заказа Зажимное оборудование Innospann ISCUP / ISMB / ISQB

Тип		№ детали.
Присоска	ISCUP Cup 1 80x80x16	10.01.15.00209 
Присоска	ISCUP Cup 2 80x40x16	10.01.15.00210 
Присоска	ISCUP Cup 3 80x28x16	10.01.15.00211 
Присоска	ISCUP Cup 4 100x100x30	10.01.15.00403
Присоска	ISCUP Cup 4 100x100x30 TV	10.01.15.00405
Присоска	ISCUP Cup 1 80x80x30	10.01.15.00003 
Присоска	ISCUP Cup 1 80x80x30 TV	10.01.15.00303
Присоска	ISCUP 80x80x30 AS	10.01.15.00266
Присоска	ISCUP Cup 2 80x40x30	10.01.15.00004 
Присоска	ISCUP Cup 2 80x40x30 TV	10.01.15.00305
Присоска	ISCUP Cup 3 80x28x30	10.01.15.00005 

Тип		№ детали.
Моно-Base	ISMB 80x80x8	10.01.15.00188 
Моно-Base	ISMB 80x80x22	10.01.15.00009 
Моно-Base	ISMB 80x80x26	10.01.15.00214
Моно-Base	ISMB 80x80x42	10.01.15.00078 
Моно-Base	ISMB-G 80x80x55	10.01.15.00128
Моно-Base	ISMB-G 80x80x70	10.01.15.00156
Моно-Base	ISMB-R 96x96x15 15/30	10.01.15.00286
Моно-Base	ISMB-R 90x90x15 40x40	10.01.15.00380

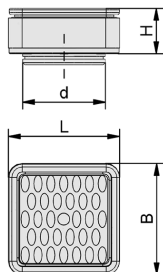
Тип		№ детали.
Quad-Base	ISQB 175x175x22	10.01.15.00001
Quad-Base	ISQB-G 175x175x22	10.01.15.00007
Quad-Base	ISQB-R 175x175x15 30/50	10.01.15.00183

Зажимное оборудование Innospann ISCUP /

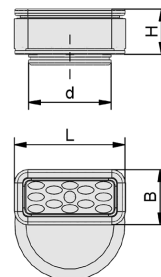
Пилососка Innospann Mono-Base (моно-база) и Quad-Base (четверная база)

ISMB / ISQB

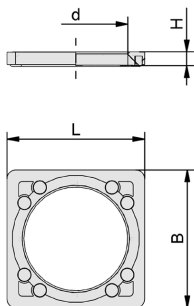
Конструктивные данные Зажимное оборудование Innospann ISCUP / ISMB / ISQB



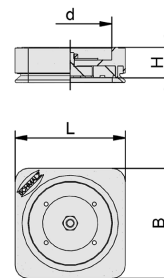
ISCUP Cup 1, ISCUP Cup 4



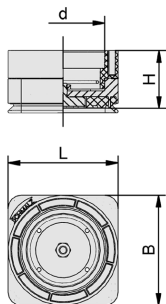
ISCUP Cup 2, ISCUP Cup 3



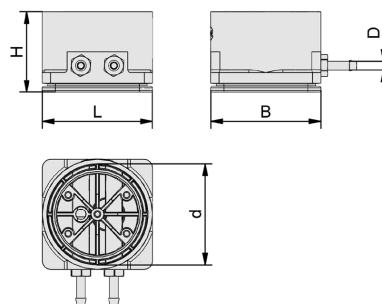
ISMB 8



ISMB 22, ISMB-T 22



ISMB 42 - 67, ISMB-T 42 - 67

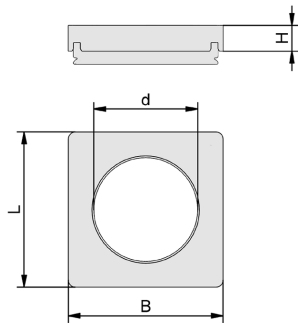


ISMB-G

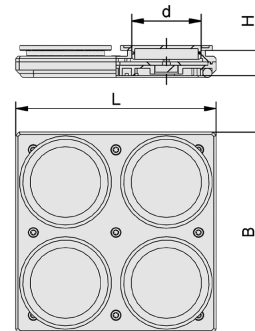
Зажимное оборудование Innospann ISCUP /

Пилососка Innospann Mono-Base (моно-база) и Quad-Base (четверная база)

ISMB / ISQB



ISMB-R



ISQB

Зажимное оборудование Innospann ISCUP /

Присоска Innospann Mono-Base (моно-база) и Quad-Base (четверная база)

ISMB / ISQB

 **Конструктивные данные Зажимное оборудование Innospann ISCUP / ISMB / ISQB**

Тип	B [mm]	d [mm]	H [mm]	L [mm]
ISCUP Cup 1 80x80x16	80	60	16	80
ISCUP Cup 2 80x40x16	40	60	16	80
ISCUP Cup 3 80x28x16	28	60	16	80
ISCUP Cup 1 80x80x30	80	60	30	80
ISCUP Cup 2 80x40x30	40	60	30	80
ISCUP Cup 3 80x28x30	28	60	30	80
ISCUP Cup 1 80x80x30 TV	80	60	30	80
ISCUP Cup 2 80x40x30 TV	40	60	30	80
ISCUP Cup 4 100x100x30	100	60	30	100
ISCUP Cup 4 100x100x30 TV	100	60	30	100

Тип	B [mm]	D [mm]	d [mm]	H [mm]	L [mm]
ISMB 80x80x8	80	-	60	8	80
ISMB 80x80x22	80	-	60	22	80
ISMB 80x80x42	80	-	60	42	80
ISMB-G 80x80x55	80	6	60	55	80
ISMB-G 80x80x70	80	6	60	70	80
ISMB-R 90x90x15 40x40	90	-	60	15	90
ISMB-R 96x96x15 15/30	96	-	60	15	96
ISMB-R 110x110x15 50x50	110	-	60	15	110

Тип	B [mm]	d [mm]	H [mm]	L [mm]
ISQB 175x175x22	175	60	22	175
ISQB-G 175x175x22	175	60	22	175
ISQB-R 175x175x15 30/50	175	60	15	175